



KENSINGTON[®]

Finest Properties International

Wohnen & Gewerbe als Gesamtpaket!



Allgemein:

Objektnr. extern:	Kensington_KSH_428	Datum:	30.06.2024
Nutzungsart:	Gewerbe	Vermarktungsart:	Kauf
Objektart:	Haus	Baujahr:	2015
Ort:	27211 Bassum	Wohnfläche:	221,00 m ²
Bürofläche:	270,00 m ²	Nutzfläche:	270,00 m ²
Grundstücksfläche:	4.711,00 m ²	Anzahl Zimmer:	7,0
Anzahl Schlafzimmer:	3,0	Anzahl Badezimmer:	3,0
Anzahl Stellplätze:	14,0	Zustand:	Neuwertig

Preise:

Energiepass:

Befuerung: Gas

Ansprechpartner:

Firma:	Steffen Bosse Immobilien	Name:	Steffen Bosse
Straße:	Bahnhofstraße 23	Ort:	28844 Weyhe
Telefon:	+49 4203 440 37 80	E-Mail:	steffen.bosse@kensington-international.com

Infrastruktur:

Objektbeschreibung:

Eine wahre Rarität auf dem Immobilienmarkt!

Weitere Bilder sowie ein sehr ausführliches Exposé erhalten Sie auf Nachfrage.

Für einen noch besseren und ausführlicheren Einblick dieser Liegenschaft können Sie unter folgendem Link das Objektvideo einsehen:

<https://youtu.be/SVqYsSaMDaM>

Gewerbefläche / Nebengebäude:

- + insgesamt ca. 287 m² Nutzfläche (unterteilt in 3 Einheiten)
- + 54 m² separaten Schuppen
- + Tondachziegeln aus Spanien (identisch wie beim Wohnhaus)
- + Photovoltaik mit 7,6 kWp

Einheit 1: (ca. 112 m²)

- + 3 Garagen mit elektrischen Toren
- + Beamer + große Leinwand vorhanden
- + separater Heizungsraum
- + beheizt
- + gefliest

Einheit 2: (ca. 72 m²)

- + Pferdeoffenstall mit Lagerfläche/Waschtisch sowie einem Sandpaddock
- + direkter Weidezugang
- + angrenzende Mistplatte

Einheit 3: (ca. 103 m²)

- + hochwertige Werkstatt/Garage/Lagermöglichkeit mit großem Sektionaltor
- + Platz für Pferdeanhänger, Autos, Boote oder sonstiges Zubehör
- + Möglichkeit der Erstellung einer Einliegerwohnung
- + beheizt
- + gefliest

Schuppen: (ca. 54 m²)

- + Platz für Gerätschaften wie z.B. Traktor, Rasenmähertrecker etc.

Außenbereich:

- + ca. 4.711 m² Grundstücksfläche
- + Pferdekoppel mit einem witterungsbeständigem Kunststoff-Design-Zaun
- + Sandpaddock

- + Einfahrtstore für die Koppel
- + 2 große elektrische Hoftore
- + Pool 7 x 3 Meter (beheizt)
- + Whirlpool für 4 Personen
- + Lehmholzbackofen im Backhaus
- + Parkähnlicher Garten
- + Beregnungsanlage (Computer gesteuert)
- + Wasseranschluss fast überall auf dem gesamten Grundstück
- + 3x Husqvarna Mähroboter
- + Gartenteich 25 x15 Meter
- + Stellplätze für Boote oder Wohnmobile
- + Ausreitgelände in der Nähe

Wohnbereich:

- + Baujahr: 2015
- + ca. 221 m² Wohnfläche
- + ca. 270 m² Nutzfläche
- + 7 Zimmer
- + Fußbodenheizung
- + 1 großen Kamin mit Fensterfront
- + 2 Badezimmer
- + Badewanne mit Whirlpoolfunktion
- + 1 Gäste WC
- + Gas-Zentralheizung (Eine alternative Heizung wie eine Wärmepumpe lässt sich dank der vorhandenen Bedingungen jederzeit einfach und kostengünstig installieren!)
- + Kunststofffenster
- + hochwertige Landhausküche mit Markenelektrogeräte
- + Tondachziegel aus Spanien
- + Klimaanlage in den Schlafzimmern (OG)
- + schnelles Internet im gesamten Haus + Nebengebäude
- + hochwertig verarbeitete Materialien
- + Deckenhöhen EG: 3 Meter, OG: bis zu 4,7 Meter

Insgesamt eine sehr hochwertige und moderne Liegenschaft!

Zögern Sie daher nicht mit Ihrer Anfrage und begeistern Sie sich vor Ort am besten direkt selber. Wir freuen uns auf Sie!

Lage:

Bassum - Städtchen südlich der Hansestadt

Südlich von Bremen (ca. 25 km) liegt die Kleinstadt Bassum mit knapp 16.000 Einwohnern, welche im Jahre 860 als Kloster gegründet wurde. Mit den Vorzügen der umgebenden Landschaft, einem Tierpark und 16 kleineren umliegenden Gemeinden, hat sich Bassum zu einem schönen Wohnort vor den Toren von Bremen entwickelt.

Als Kleinstadt mit so vielen Einwohnern ist Bassum für die umliegenden, kleinen Dörfer Zentrum und Sitz vieler öffentlicher Einrichtungen. Zum einen gibt es auf dem Stadtgebiet zwei Grundschulen, eine Real- und Hauptschule, sowie Kindergärten und zum anderen ist Bassum eine Stadt mit vielen Handelsbetrieben wie Cafes, Ärzte, Apotheken und Einkaufsmöglichkeiten. Auch im Kultur- und Naherholungsbereich hat Bassum einen hohen Wert für die Region. Die Innenstadt ist mit einigen historisch interessanten Gebäuden gespickt.

In der Kleinstadt sind zahlreiche Möglichkeiten der Freizeitgestaltung vorhanden. So verfügt Bassum über ein ausgeprägtes Vereins- und Organisationswesen, sodass man alleine oder in der Gruppe an verschiedenen Aktivitäten teilnehmen kann.

Da ein Naturpark in der Nähe liegt und Bassum auch sonst von einer sehr flachen und weitläufigen Landschaft umgeben ist, lässt es sich hier gut Radfahren, aber auch Reitsport oder modernere Sportarten lassen sich hier gut ausüben.

Zu erreichen ist die Stadt über die Bundesstraßen 6, 51 und 61, sowie die Autobahnen 1 und etwas weiter entfernt die Autobahn 7 und 27. Auch mit dem Bus und Zug kommt man ebenfalls gut überall hin.

Sonstiges:

Für nähere Informationen zu dieser Liegenschaft steht Ihnen Herr Steffen Bosse unter der Mobilfunknummer 0172 - 589 58 44 gerne zur Verfügung.

Um eine Zeitverzögerung bei der Versendung des Exposé's zu vermeiden, bitten wir Sie bei Ihrer Anfrage, Ihre vollständige Adresse, Telefonnummer sowie Ihre Email Adresse zu hinterlassen.

Weitere interessante Angebote finden Sie auf unserer Firmenhomepage: www.kensington-stuhr.com

Alle Angaben sind ohne Gewähr und basieren ausschließlich auf Informationen, die uns von unserem Auftraggeber zur Verfügung gestellt wurden. Wir übernehmen keine Gewähr für die Vollständigkeit, Richtigkeit und Aktualität dieser Angaben.

Bilder

Kensington_KSH_340_Außenansicht_Bassum



Kensington_KSH_340_Garage_Bassum



Kensington_KSH_340_Garage_Bassum



Kensington_KSH_340_Hof_Bassum



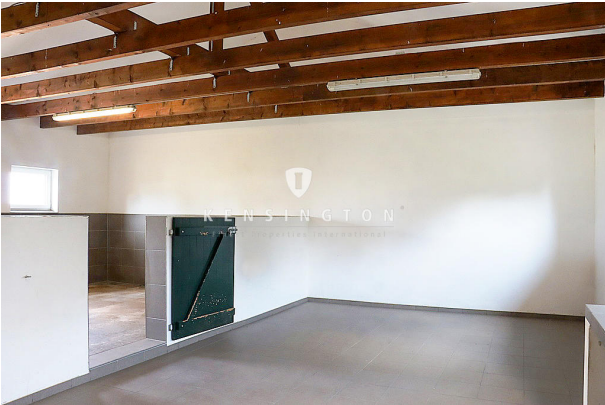
Kensington_KSH_340_Garage_Bassum



Kensington_KSH_340_Pferdebox_Bassum



Kensington_KSH_340_Stall_Bassum



Kensington_KSH_340_Stall_Bassum



Kensington_KSH_340_Stall_Bassum



Kensington_KSH_340_Stall_Bassum



Kensington_KSH_340_Sandpaddock_Bassum



Stallbereich und Mistplatte hinten



Kensington_KSH_34_Schuppen_Bassum



Kensington_KSH_340_Garage/Werkstatt_Bassum



**Kensington_KSH_340_Hof_Bassum



Kensington_KSH_340_Hof_Bassum



Kensington_KSH_340_Zugang zum Garten_Bassum



Kensington_KSH_340_Hoftor_Bassum



Kensington_KSH_340_Vorderansicht_Bassum



**Kensington_KSH_340_Gartenteich_Bassum



Kensington_KSH_340_Poolbereich_Bassum



Kensington_KSH_340_Backhaus_Bassum



Kensington_KSH_340_Backhaus_Bassum



Kensington_KSH_340_Koppel/Reitplatz_Bassum



Kensington_KSH_340_Koppel/Reitplatz_Bassum



**Kensington_KSH_340_Straßenansicht_Bassum



Kensington_KSH_340_Flur EG_Bassum



**Kensington_KSH_340_Flur EG_Bassum



Kensington_KSH_340_Wohnbereich_Bassum



Kensington_KSH_340_Wohnzimmer_Bassum



Kensington_KSH_340_Essbereich_Bassum



Kensington_KSH_340_Essbereich_Bassum



**Kensington_KSH_340_Küche_Bassum



Kensington_KSH_340_Küche_Bassum



Kensington_KSH_340_Küche_Bassum



Kensington_KSH_340_Gäste-WC_Bassum



Kensington_KSH_340_HWR_Bassum



**Kensington_KSH_340_HWR_Bassum



**Kensington_KSH_340_Flur OG_Bassum



Kensington_KSH_340_Flur OG_Bassum



Kensington_KSH_340_Flur Schlafzimmer_Bassum



Kensington_KSH_340_Flur Ankleide_Bassum



Kensington_KSH_340_Flur Badezimmer_Bassum



**Kensington_KSH_340_Flur Badezimmer_Bassum



Kensington_KSH_340_Flur Kinderzimmer_Bassum



Kensington_KSH_340_Bad OG_Bassum



Kensington_KSH_340_Drohne_Bassum



Kensington_KSH_340_Drohne_Bassum



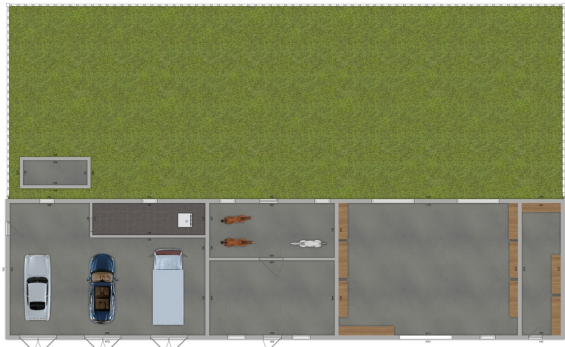
Kensington_KSH_340_Grundriss EG_Bassum



Kensington_KSH_340_Grundriss DG_Bassum



Kensington_KSH_340_Grundriss
Nebengebäude_Bassum



Kensington_KSH_340_Titelbild_Bassum



Kensington_KSH_340_Titelbild_Bassum



Kensington_KSH_340_Titelbild_Bassum



Kensington_KSH_340_Titelbild_Bassum

