



**KENSINGTON**<sup>®</sup>

Finest Properties International

# Traumhafte Neubau-Finca auf Mallorca in Llubi auf einem 28.403 m<sup>2</sup> großen Grundstück



## Allgemein:

---

<b>Objektnr. extern:</b>	Kensington_KPMP_499	<b>Datum:</b>	12.07.2024
<b>Nutzungsart:</b>	Wohnen	<b>Vermarktungsart:</b>	Kauf
<b>Objektart:</b>	Haus	<b>Baujahr:</b>	2024
<b>Ort:</b>	07430 Llubi	<b>Verfügbar ab:</b>	sofort
<b>Wohnfläche:</b>	322,00 m <sup>2</sup>	<b>Nutzfläche:</b>	630,00 m <sup>2</sup>
<b>Grundstücksfläche:</b>	28.403,00 m <sup>2</sup>	<b>Anzahl Zimmer:</b>	4,0
<b>Anzahl Stellplätze:</b>	2,0	<b>Zustand:</b>	Erstbezug

## Preise:

---

<b>Preis:</b>	4.950.000,00 €	<b>Provision:</b>	provisionsfrei
---------------	----------------	-------------------	----------------

## Energiepass:

---

## Ansprechpartner:

---

<b>Firma:</b>	KENSINGTON	<b>Name:</b>	Sonja Schneider
<b>Straße:</b>	Bahnhofstraße 16 a	<b>Ort:</b>	82152 Planegg
<b>Telefon:</b>	0172-6005967	<b>Faxnummer:</b>	089-54858080
<b>E-Mail:</b>	sonja.schneider@kensington-international.com	<b>www:</b>	www.kensington-muenchen.com

## Infrastruktur:

---

## Objektbeschreibung:

---

Weit weg von der Hektik der Außenwelt finden Sie ein idyllisches Finca-Refugium in der wunderschönen Landschaft von Llubi.

Das geräumige Landhaus befindet sich auf einem herrlichen Grundstück von 28.403 m<sup>2</sup> und ist umgeben von der Ruhe und Beschaulichkeit eines reizvollen mediterranen Ackerlandes mit einheimischen Oliven- und Johannisbrotbäumen. Natürliche Materialien wie Holz und Naturstein wurden hier mit einer harmonischen Architektur zu einer modernen und geschmackvollen Neubau-Finca kombiniert. Beim Betreten des Hauses gelangt man in einen beeindruckenden

Eingangsbereich, der in eine exklusive Einbauküche mit einer Bar mündet. Auf der rechten Seite befindet sich ein schöner Wohn-/Essbereich mit Kamin, der zu einer Leseecke führt. Außerdem gibt es einen separaten Gästetrakt mit eigenem Bad. In der ersten Etage befinden sich drei weitere Schlafzimmer, jedes mit eigenem Bad und die beiden größeren Schlafzimmer haben Zugang zu ihren eigenen Terrassen.

Der 10 x 5,5 Meter große Infinity-Pool und die großzügigen Terrassen laden an heißen Sommertagen zur Erfrischung ein und werden durch ein beeindruckendes Poolhaus mit Chill-out-Bereich, Außenküche und Feuerstelle ergänzt. Ein Highlight ist der Garten, der von einem der bekanntesten Landschaftsarchitekten Mallorcas gestaltet wurde. Der Garten wurde liebevoll bepflanzt, einschließlich wunderschön gepflegter Rasenflächen und einer Mischung aus tropischen und mediterranen Stilen, einschließlich einer versteckten Dusche und Beeten im balinesischen Stil im Dschungelbereich und einem großen Obst- und Gemüsegarten mit erhöhten Pflanzgefäßen. Eine Feuerstelle mit Sitzgelegenheit befindet sich neben einem Petanque-Platz auf der unteren Terrasse, die von einer Allee etablierter Olivenbäume gesäumt ist, die den Panoramablick auf die Serra de Tramuntana perfekt einrahmen.

Das Gebäude ist zu 100 % autark, mit einem eigenen funktionierenden Brunnen und einer modernen Solaranlage. Das Haus bietet Ihnen eine hochwertige Ausstattung und Wohnkomfort auf zwei Etagen. Wohnnutzfläche der Finca (322 m<sup>2</sup>).

## Lage:

---

Llubi ist ein malerisches Dorf in der Mitte Mallorcas, etwa 40 Kilometer nordöstlich von Palma und 10 Kilometer südwestlich von Inca. Es liegt in der Region Pla de Mallorca und ist von landwirtschaftlichen Flächen umgeben. Llubi ist gut über Landstraßen und die nahe Autobahn Ma-13 erreichbar.

Das Dorf bietet traditionelle Steinhäuser, die Pfarrkirche Sant Feliu und den zentralen Platz Plaça de la Carretera. Bekannt für seine Honigproduktion, feiert Llubi im November das „Fira de la Mel“. Die Umgebung mit sanften Hügeln und Olivenhainen lädt zu Outdoor-Aktivitäten ein. Llubi bietet eine authentische, ruhige mallorquinische Erfahrung abseits der touristischen Zentren.

## Ausstattung:

---

- hochwertige Einbauküche mit angrenzender Bar
- Kamin
- 3 Schlafzimmer im 1. Obergeschoss, mit dazugehörigem Bad
- separater Gästetrakt mit eigenem Badezimmer
- Infinity-Pool
- Poolhaus mit Chill-out Bereich, Außenküche und Feuerstelle
- hochwertig angelegter Garten
- das Gebäude ist zu 100% autark
- Carport für 2 Autos, weitere Außenstellplätze

# Bilder

Eingangsbereich



Wohnzimmer



Lesecke



Essbereich



Essbereich



Essbereich



Essbereich



Schlafzimmer



Schlafzimmer



Schlafzimmer



Badezimmer



Küche



Badezimmer



Terrasse



Terrasse



Terrassen



Terrasse



Garten



Außenbereich



Außenbereich



Pool



Pool



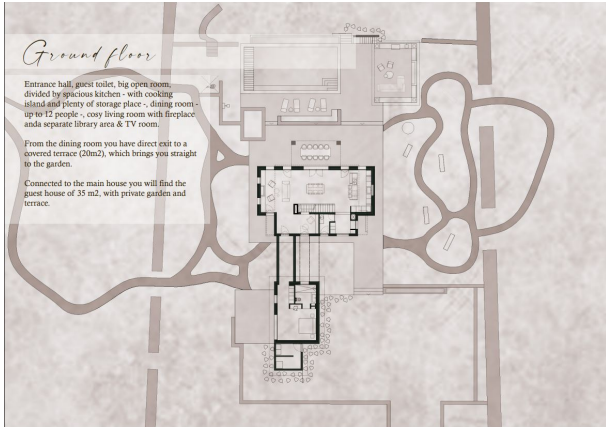
Außenansicht



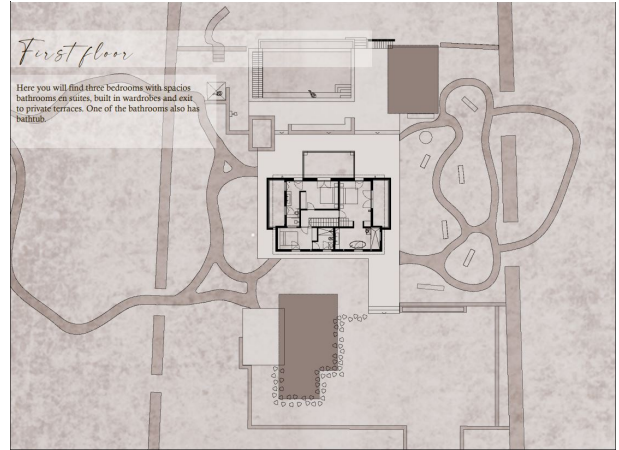
Plan Außenanlagen



### Plan Groundfloor



### Plan Firstfloor



### Plan Basement

